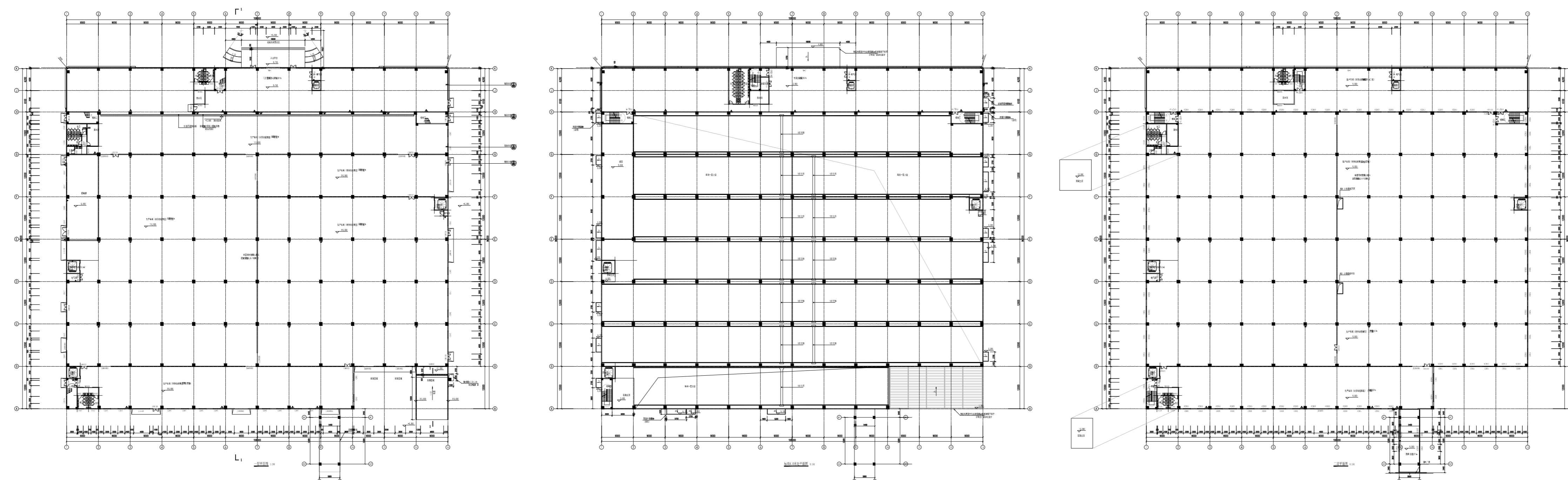
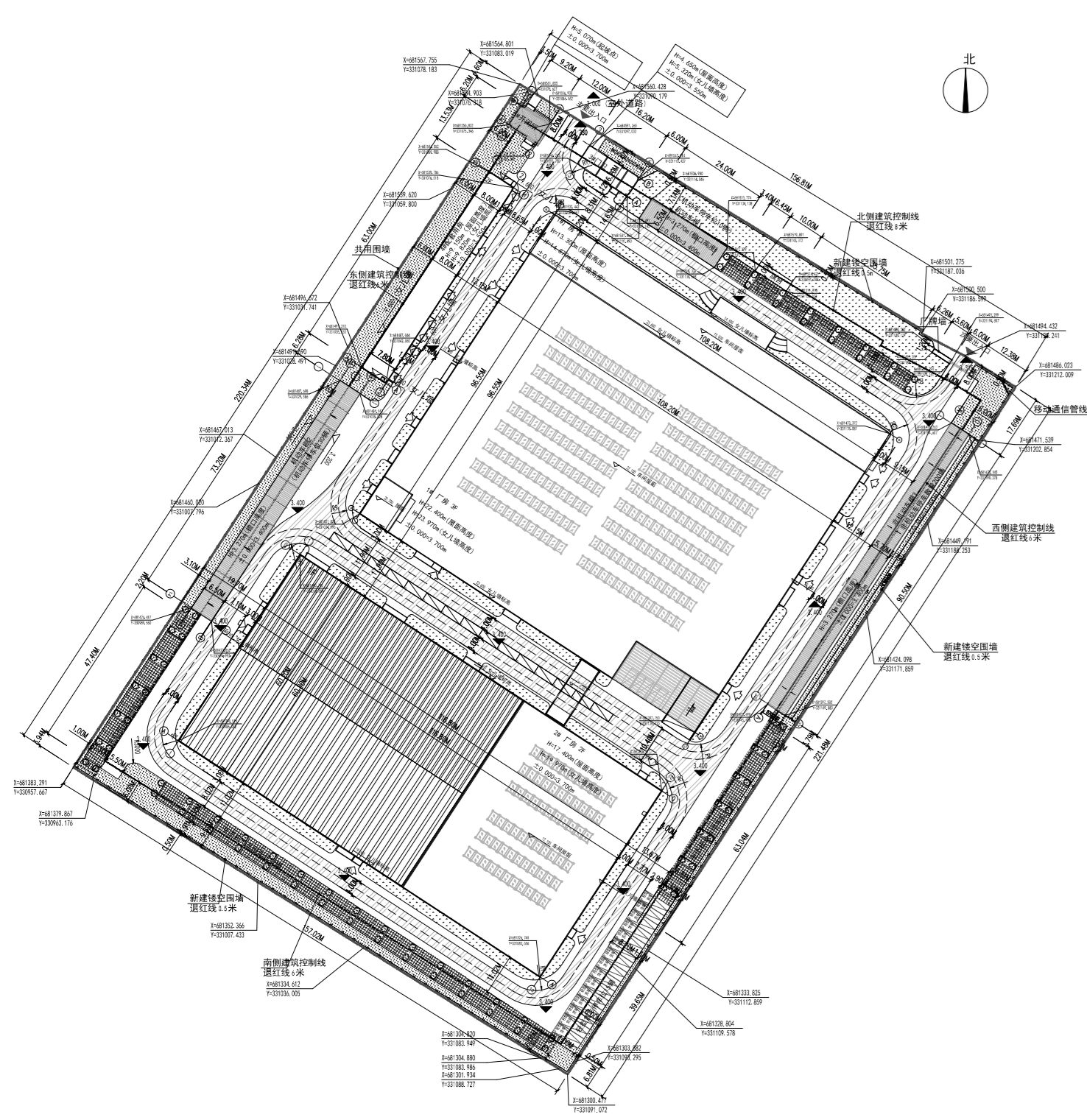


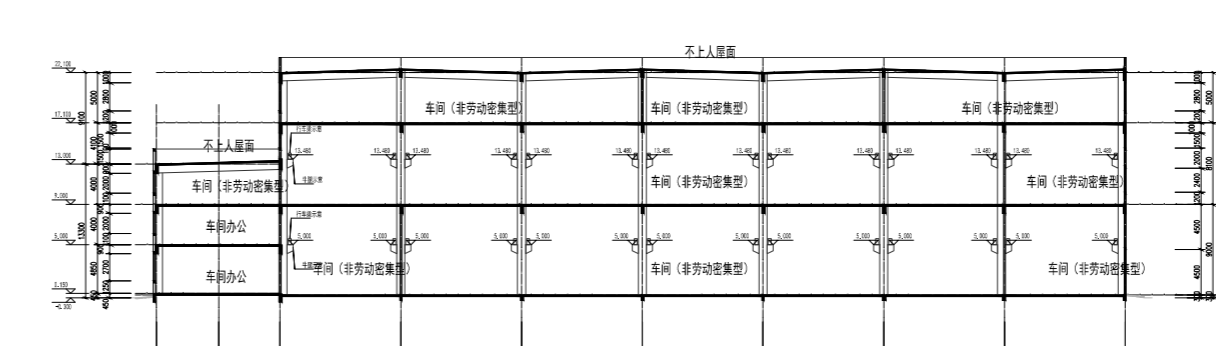
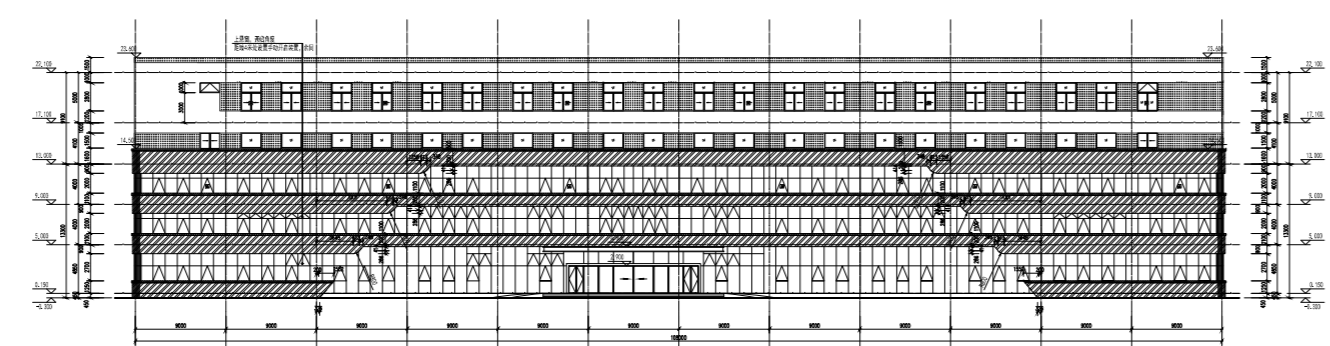
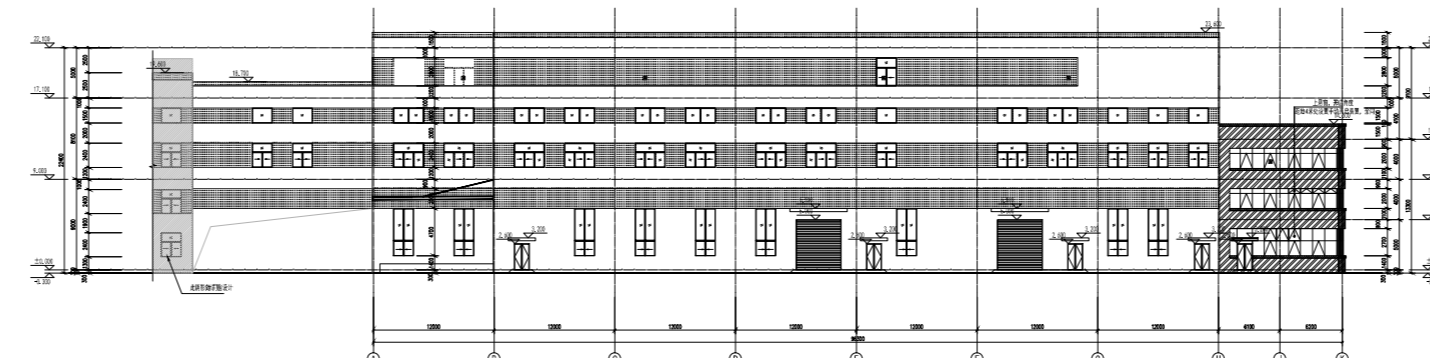
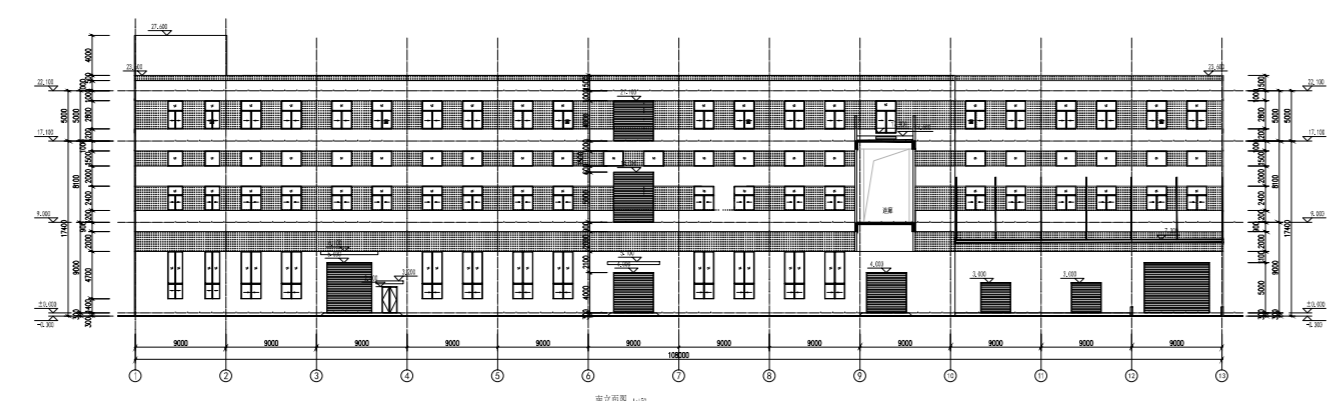
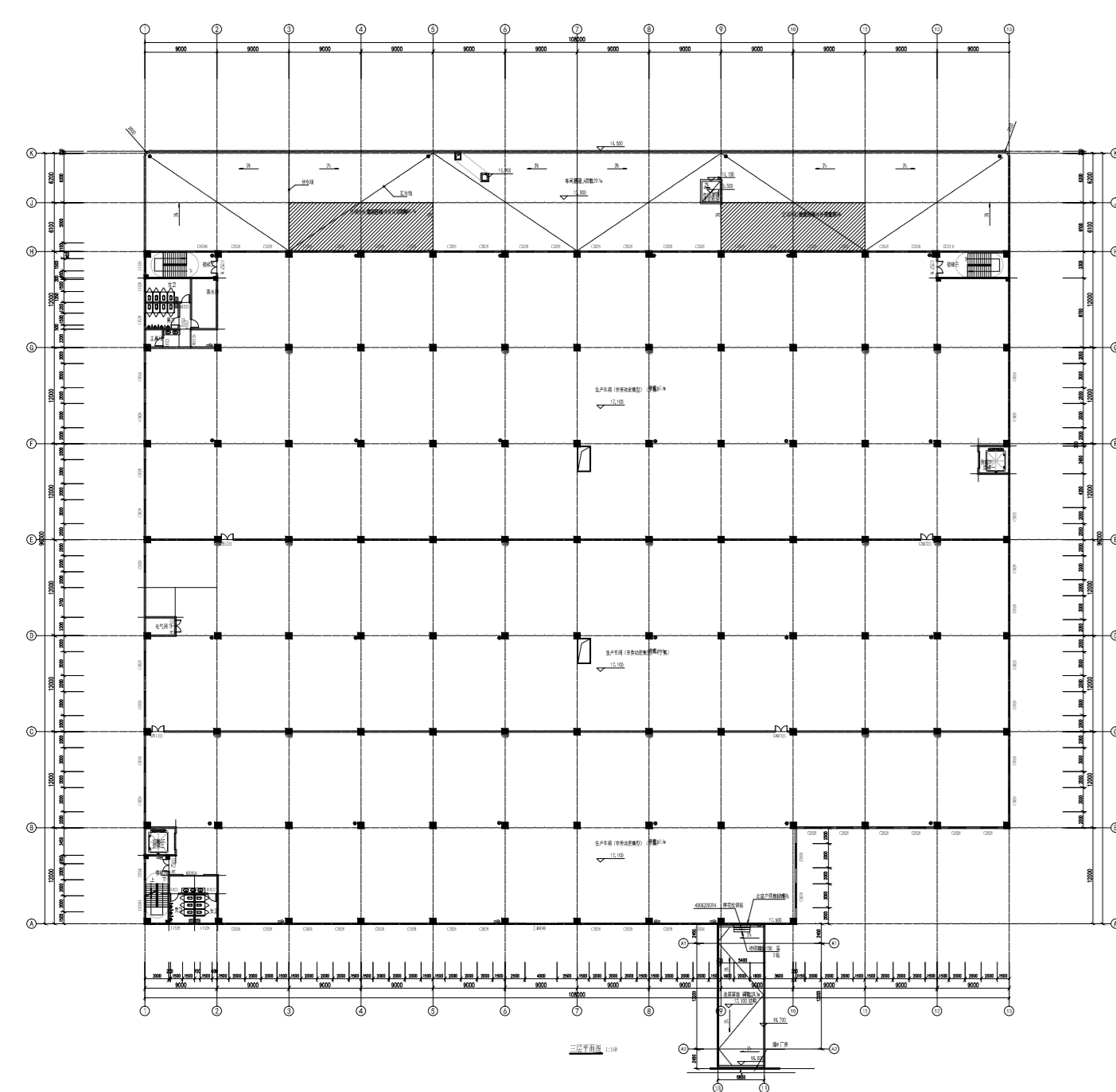
建设工程规划批后公告

总平面图

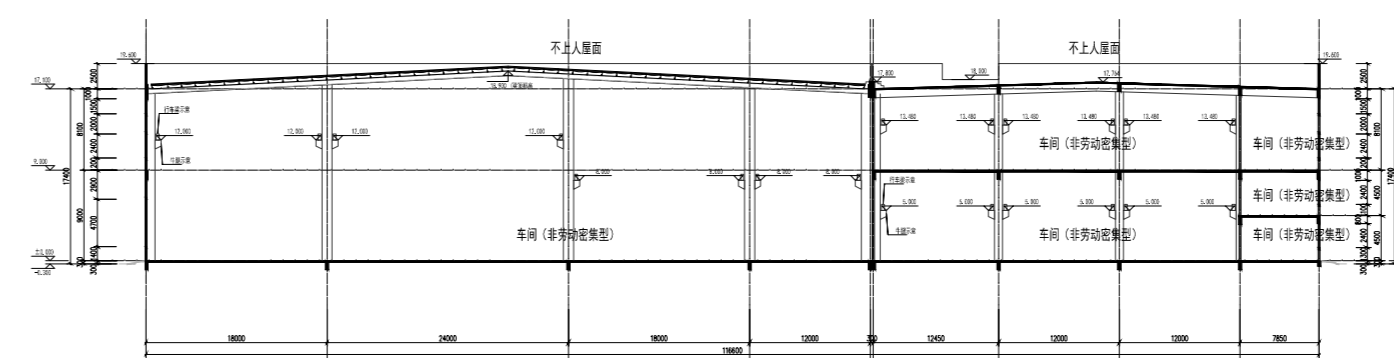
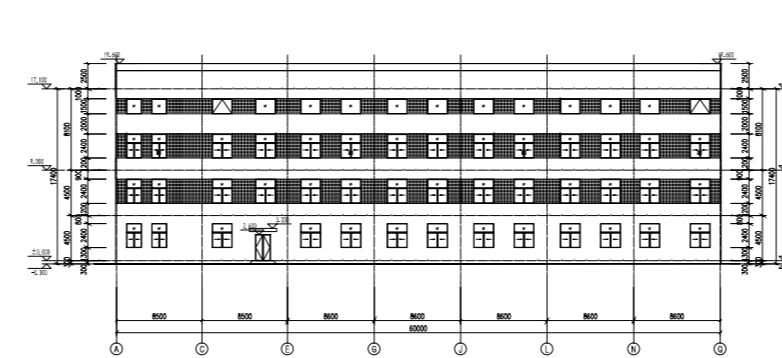
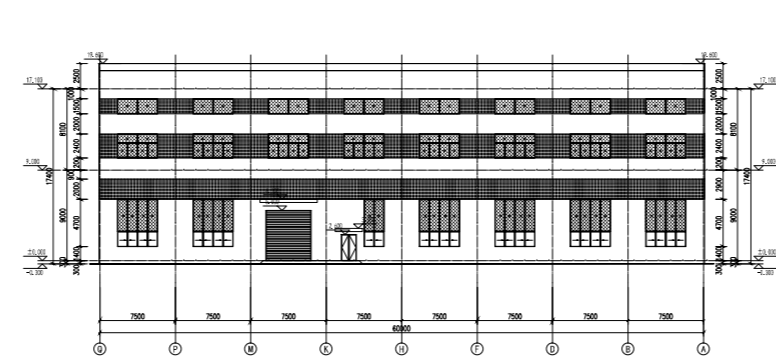
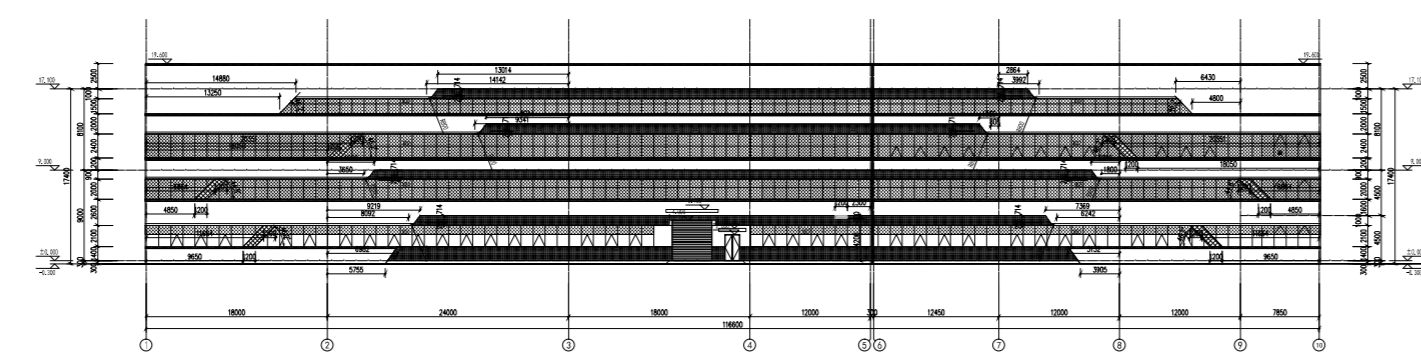
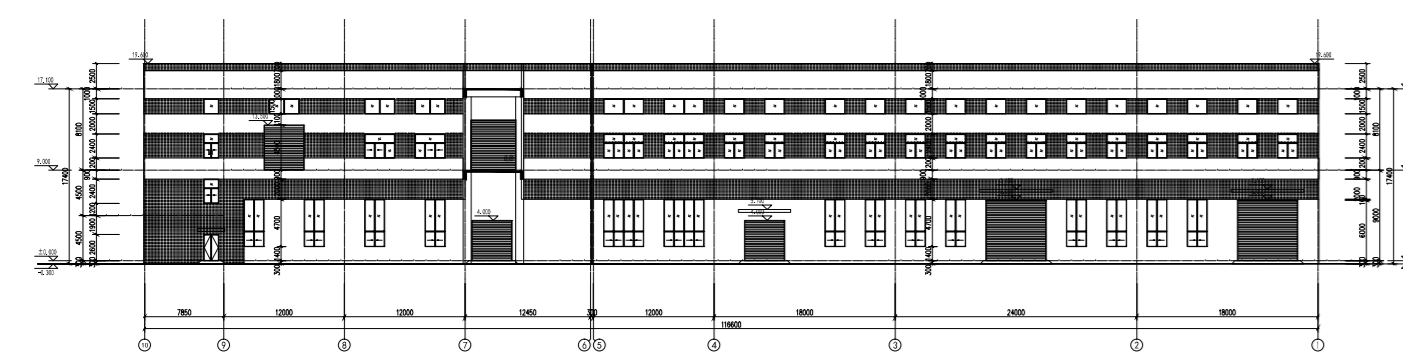
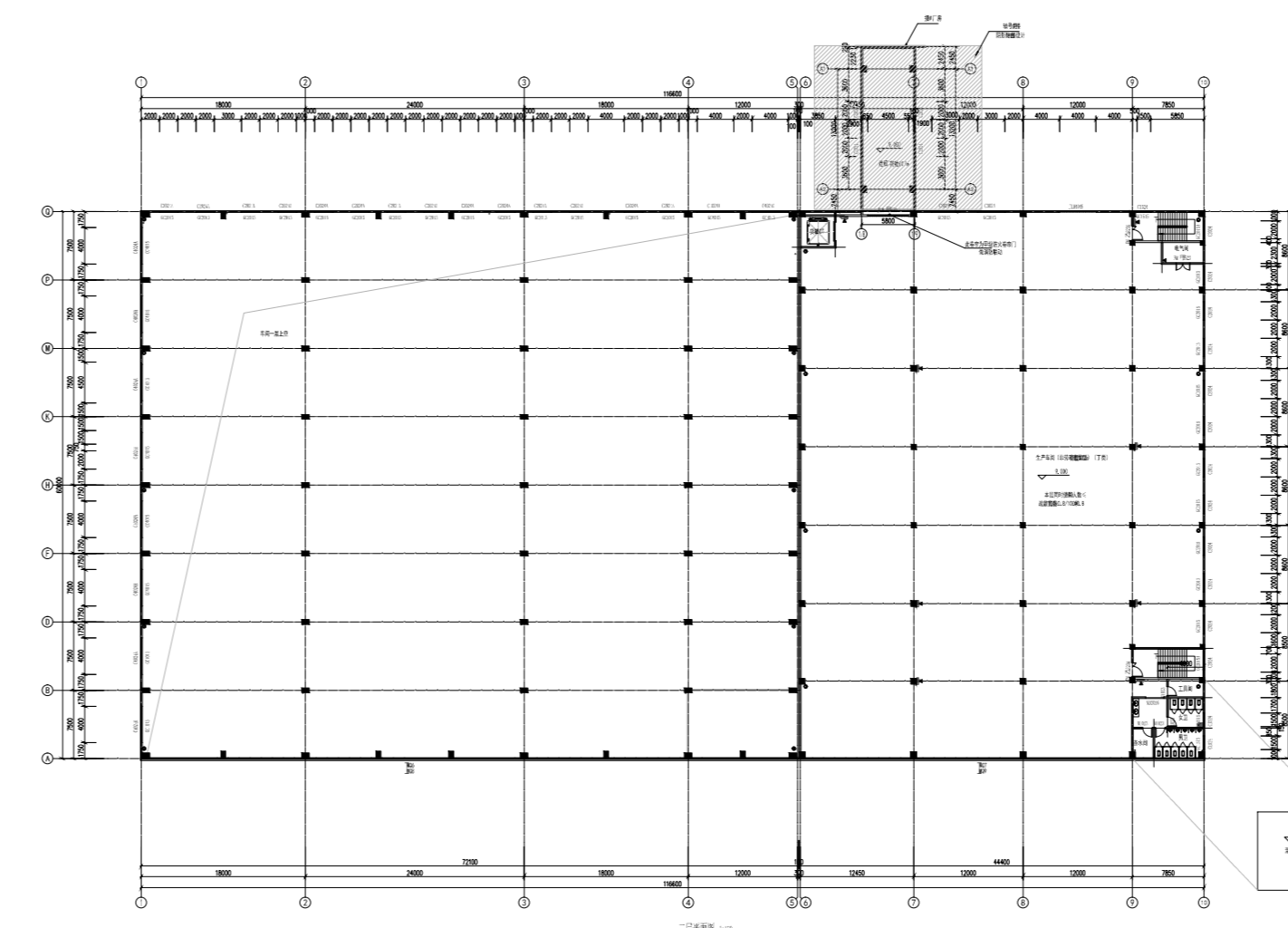
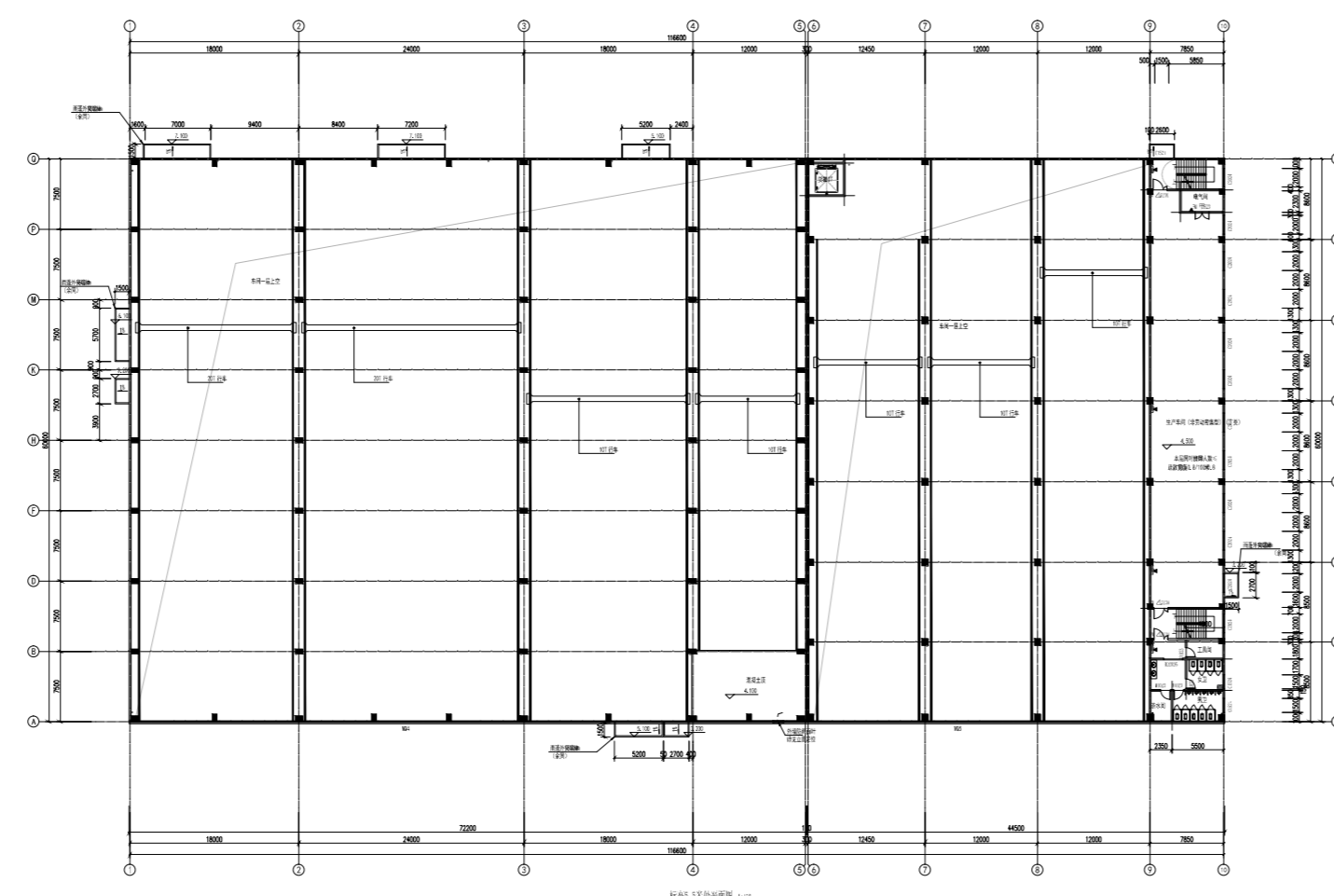
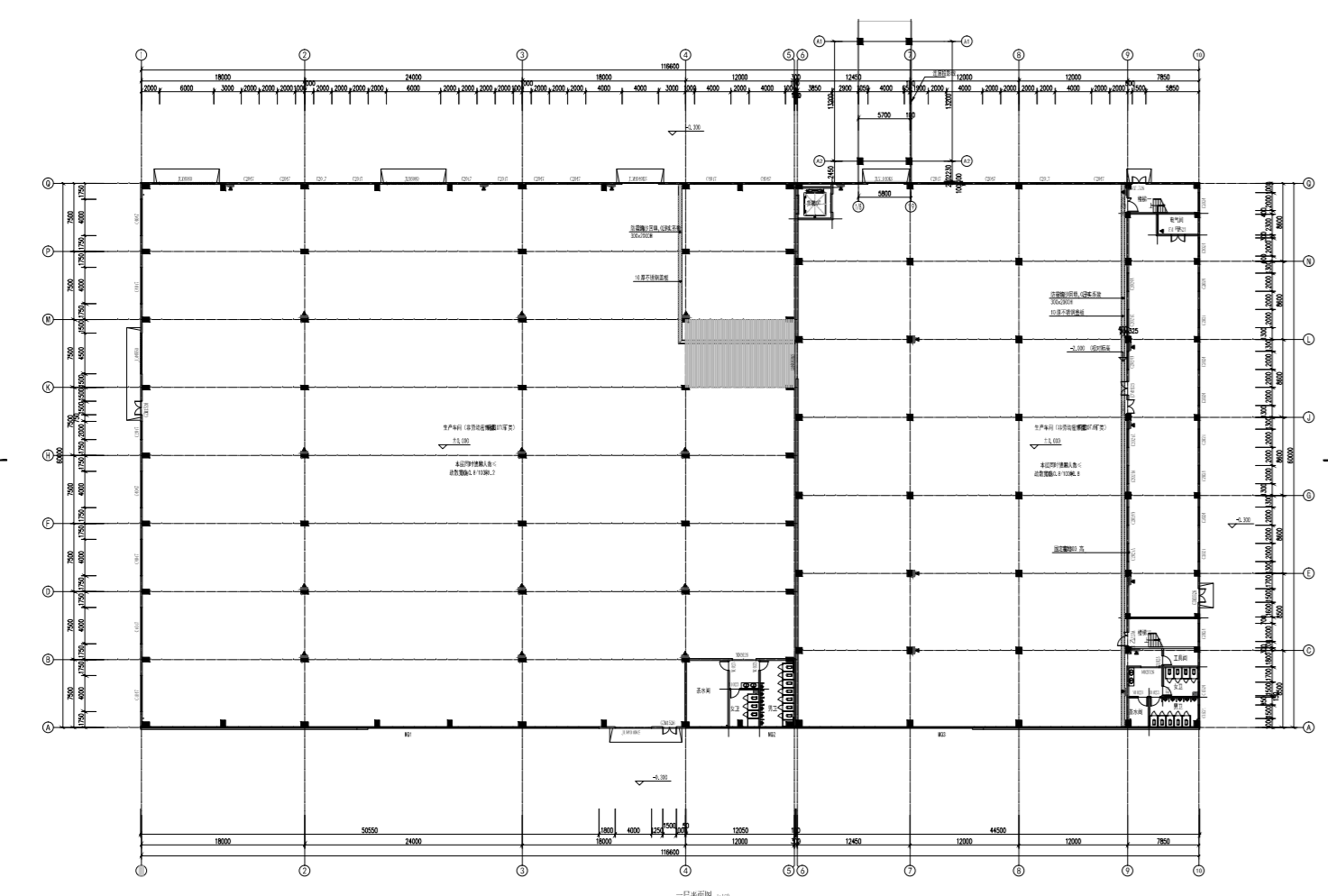
1#厂房



1#厂房



2#厂房



工程名称：苏州铭峰精密机械有限公司新建生产汽车零部件、消费电子铁件、五金模具、航空零部件项目
(SXDK20250005地块)

建设地点：湖村荡路以南，周思墩路以西

建设单位：苏州铭峰精密机械有限公司

建设内容：
本次新建1#厂房、2#厂房、3#门卫、4#配套用房、5#开闭所
机动车棚1、机动车棚2、非机动车棚3

建设指标：

总建筑面积：42980.21平方米

计容面积：82671.05平方米

建筑最高层数：3层

最大建筑高度：23.90米

规划批准时间：2026年03月17日

建筑工程规划许可证号码：

建字第3205002026GG0035655号

网上公告网址：

<http://www.sipac.gov.cn/sxhzq/index.shtml>

公告开始时间：

2026年03月19日